

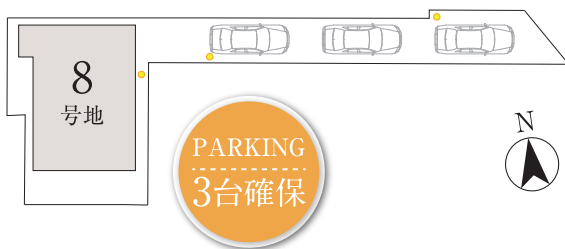
# 8号地 3LDK+W.I.C.

敷地面積 / 138.93㎡ (42.02坪) 1階床面積 / 46.38㎡  
 延床面積 / 89.45㎡ (27.05坪) 2階床面積 / 43.07㎡

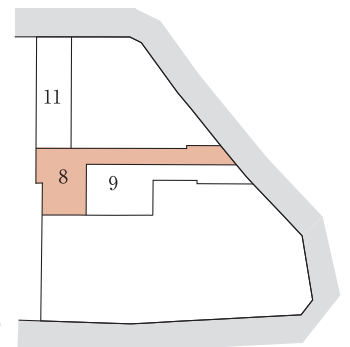
- 南に向かってワイドに広がり、2面開口を実現した開放的なリビング・ダイニング。
- 家族が顔を合わせる機会が増え、会話が自然と生まれるリビング動線階段を実現。
- バルコニーが開放感を演出する主寝室にはウォークインクローゼットを配置。



■敷地全体概念図



- 🔸 採光
- 🌊 通風
- ⋯ エアコン室内機取付位置
- S.C.=下足入
- ST.=物入
- CL.=クローゼット
- W.I.C.=ウォークインクローゼット
- =グラウンドライト



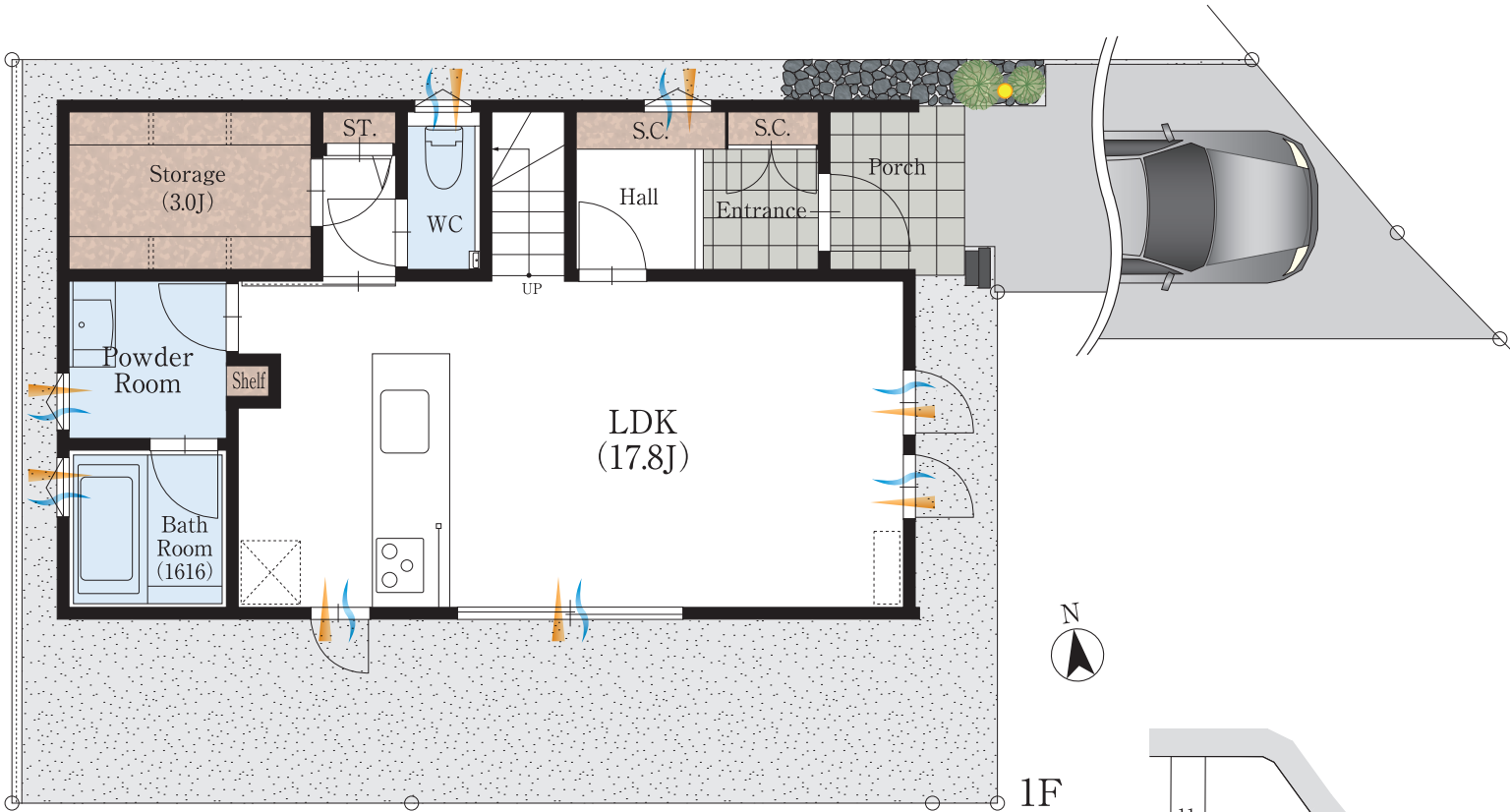
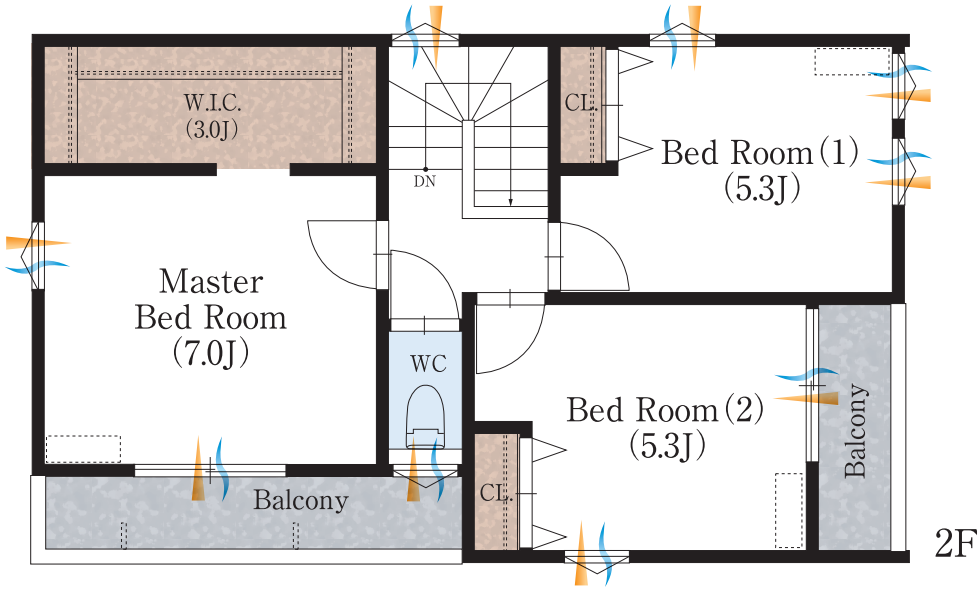
※掲載の図面は計画図面を基に作成しており、  
 実物と異なる場合がございます。

# 9号地 3LDK+W.I.C.+Storage

敷地面積 / 124.94㎡ (37.79坪) 1階床面積 / 48.03㎡  
 延床面積 / 91.10㎡ (27.55坪) 2階床面積 / 43.07㎡

- 玄関にワイドなシューズクローゼットを配して日々の使い勝手に配慮。
- 家族が顔を合わせる機会が増え、会話が自然と生まれるリビング動線階段を実現。
- 大型のウォークインクローゼットと納戸など豊富な収納スペースが魅力。

■敷地全体概念図



- 採光
- 通風
- エアコン室内機取付位置
- S.C.=下足入
- ST.=物入
- CL.=クローゼット
- W.I.C.=ウォークインクローゼット
- =グランドライト

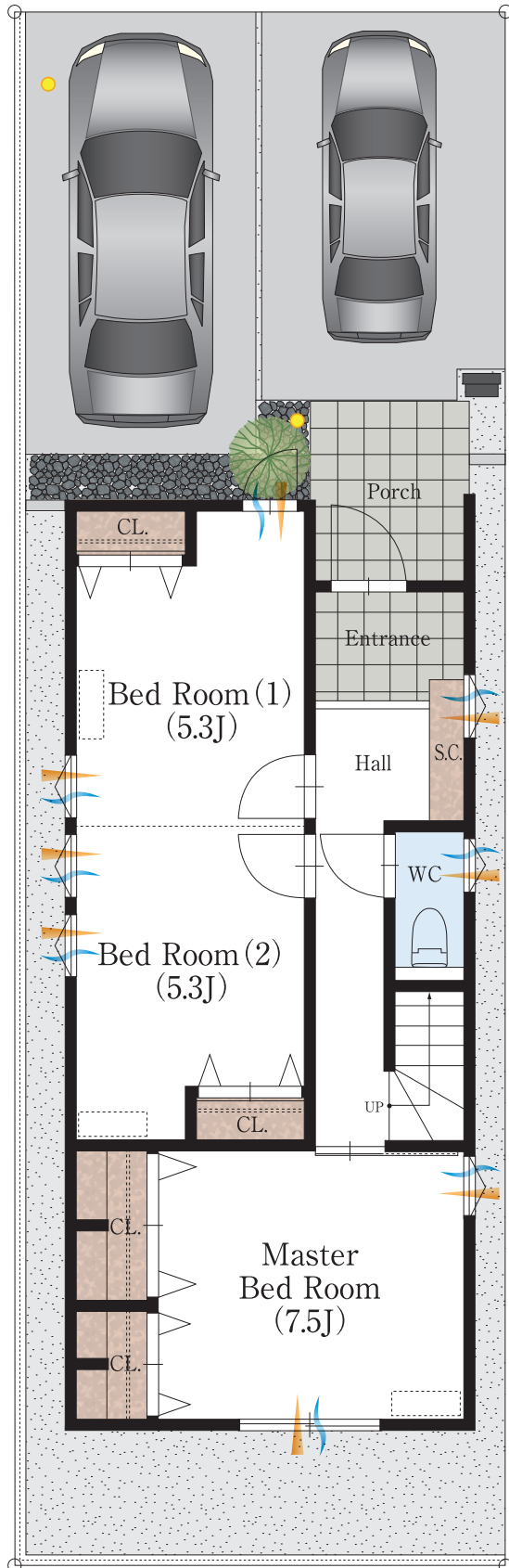
※掲載の図面は計画図面を基に作成しており、  
 実物と異なる場合がございます。

# 11号地 3LDK

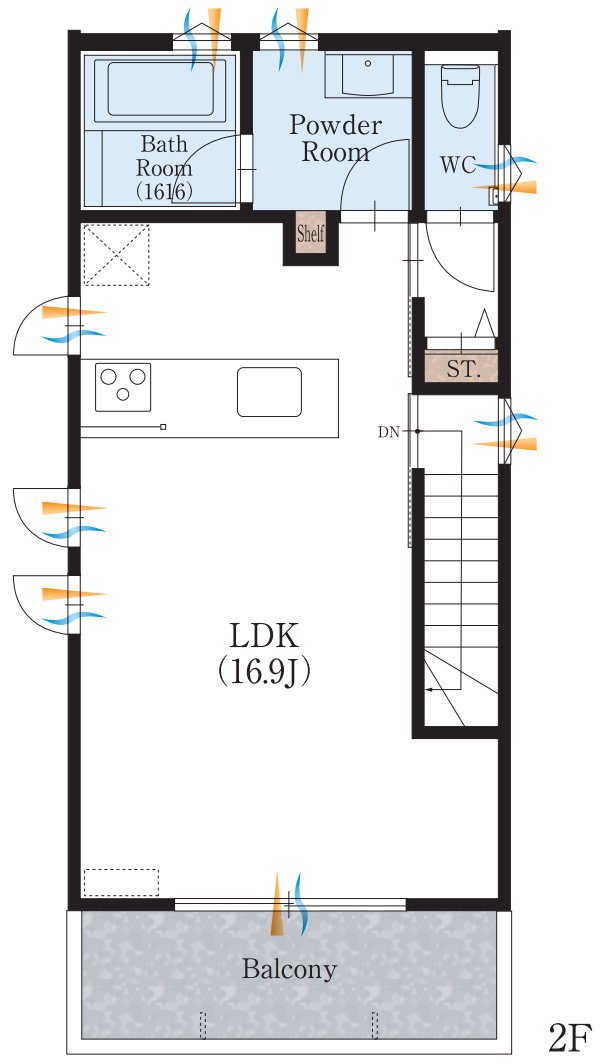
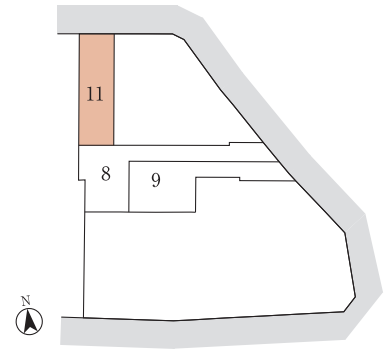
敷地面積 / 97.43㎡ (29.47坪)  
延床面積 / 87.37㎡ (26.42坪)

1階床面積 / 45.96㎡  
2階床面積 / 41.41㎡

- 2FにLDKと水回りを集約させて家事動線をスマートに。
- 家族が顔を合わせる機会が増え、会話が自然と生まれるリビング動線階段を実現。
- ひと部屋を2室に間仕切れる可変性の高い2ドア1ルームを実現。



- 採光
- 通風
- エアコン室内機取付位置
- S.C.=下足入
- ST.=物入
- CL.=クローゼット
- =グランドライト



1F

2F

※掲載の図面は計画図面を基に作成しており、実物と異なる場合がございます。